



Slimību profilakses un
kontroles centrs

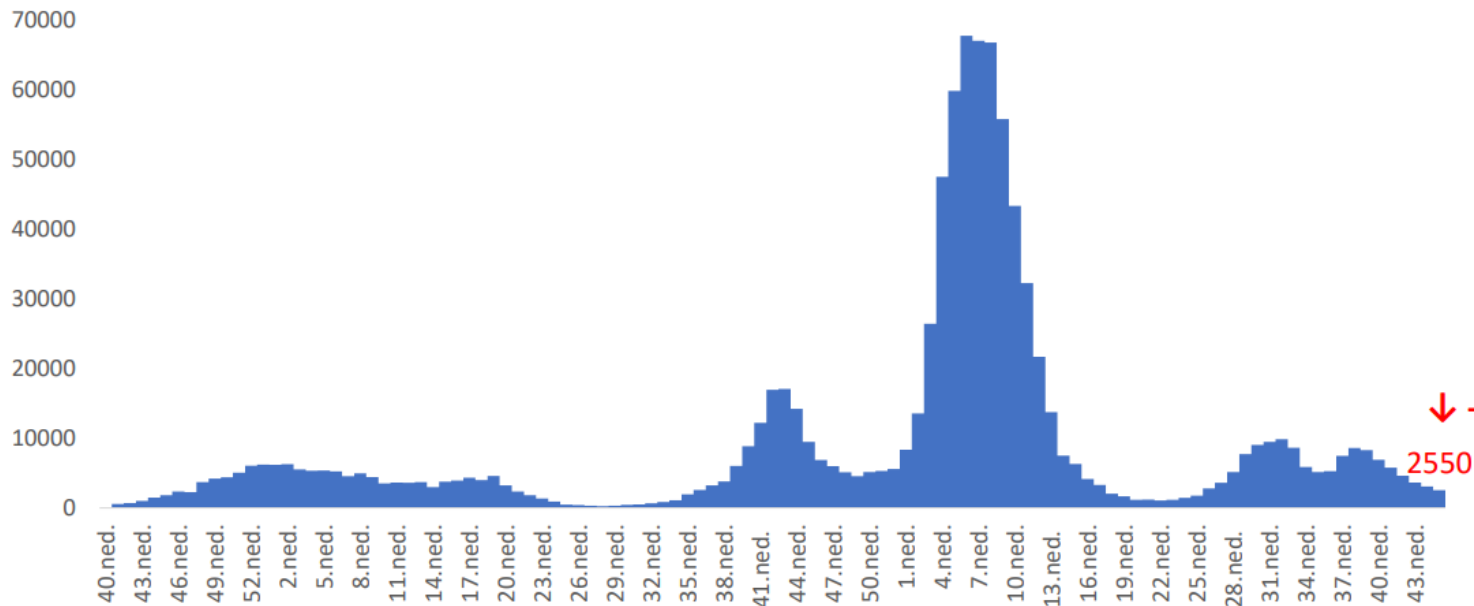
Par vakcinācijas pret Covid-19 veicināšanu

15.11.2022.

Covid-19 – epidemioloģiskā situācija

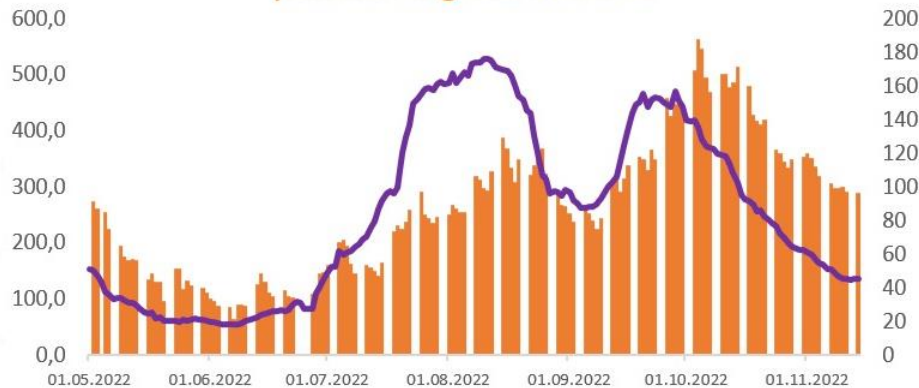


Slimību profilakses un kontroles centrs



2022. gada 45. nedēļā vidēji dienā reģistrēti 364 Covid-19 gadījumi

7 dienu kumulatīvais Covid-19 gadījumu skaits uz 100 000 iedz. un **pacienų skaits stacionāros ar pamata diagnozi Covid-19**



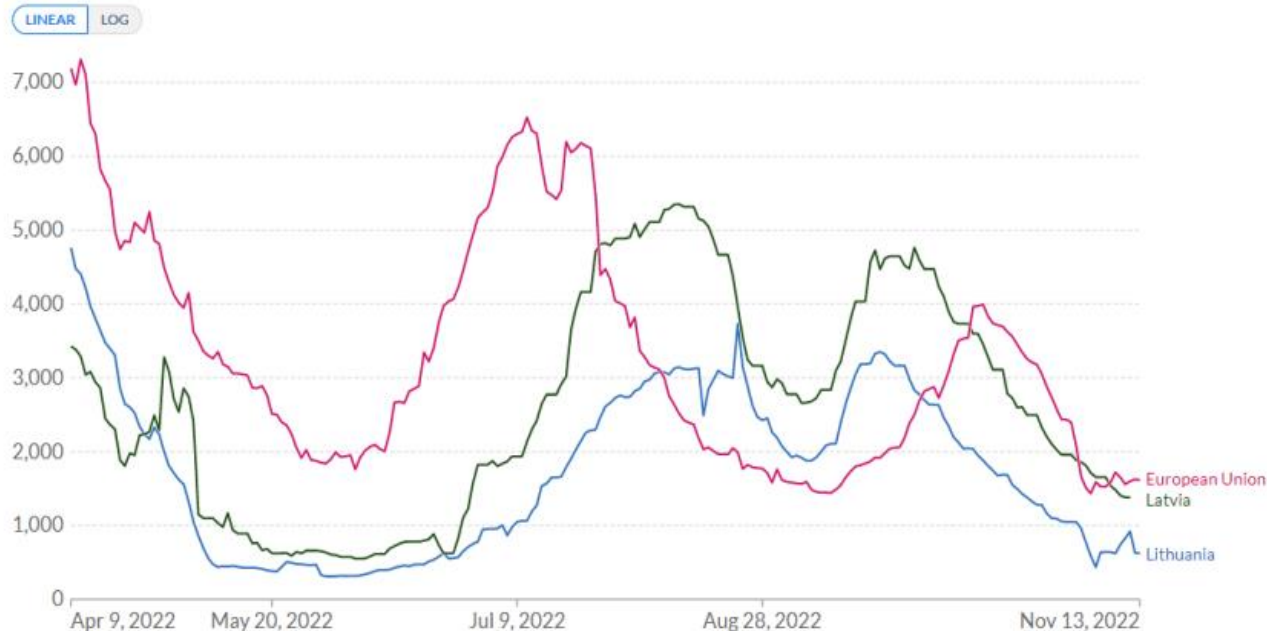


Slimību profilakses un
kontroles centrs

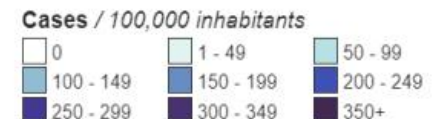
7 dienu kumulatīvais gadījumu skaits uz 1 000 000 iedz. ES valstīs vidēji, Latvijā un Lietuvā un dažās citās ES valstīs

Weekly confirmed COVID-19 cases per million people

Weekly confirmed cases refer to the cumulative number of confirmed cases over the previous week.



Our World
in Data

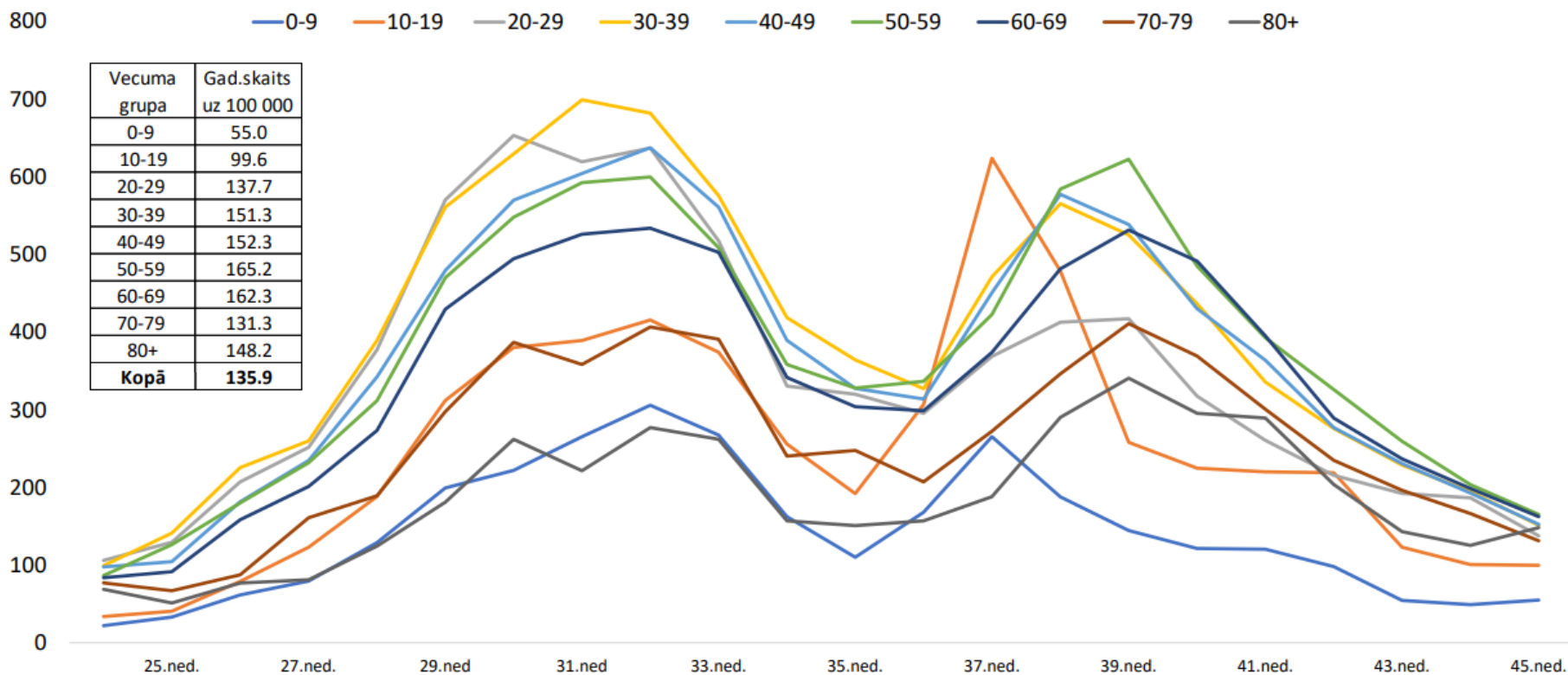




Covid-19 – epidemioloģiskā situācija

Slimību profilakses un
kontroles centrs

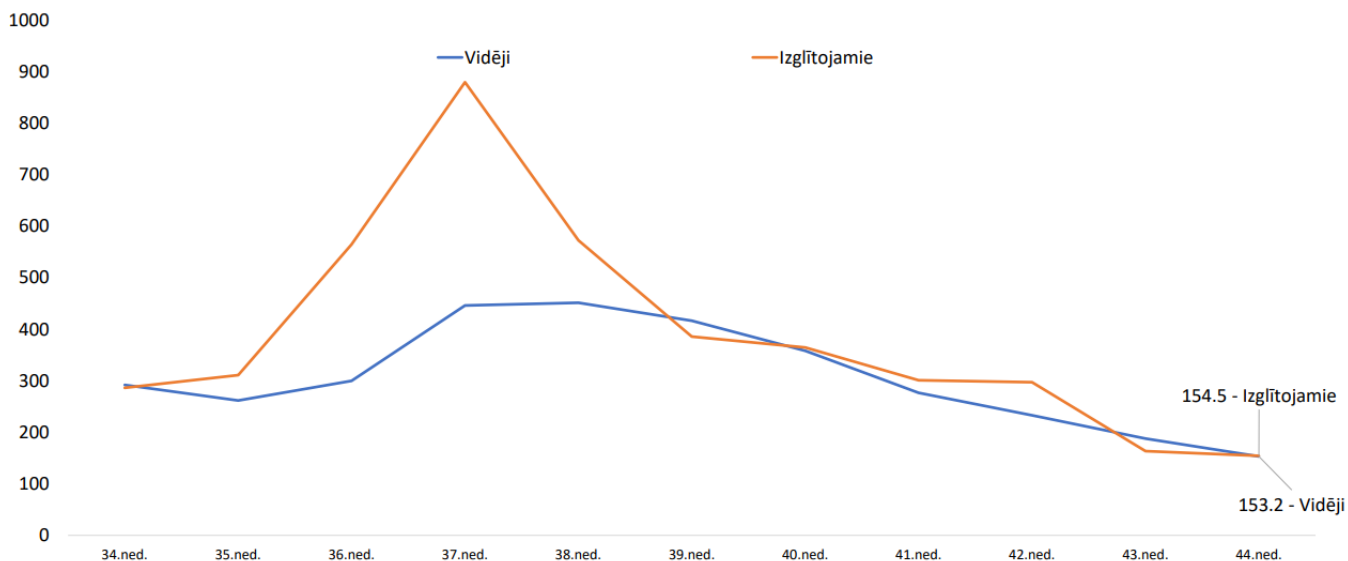
Covid-19 gadījumu skaits uz 100 000 iedzīvotāju vecuma grupās (2022.gada 24.nedēļa – 45. nedēļa)



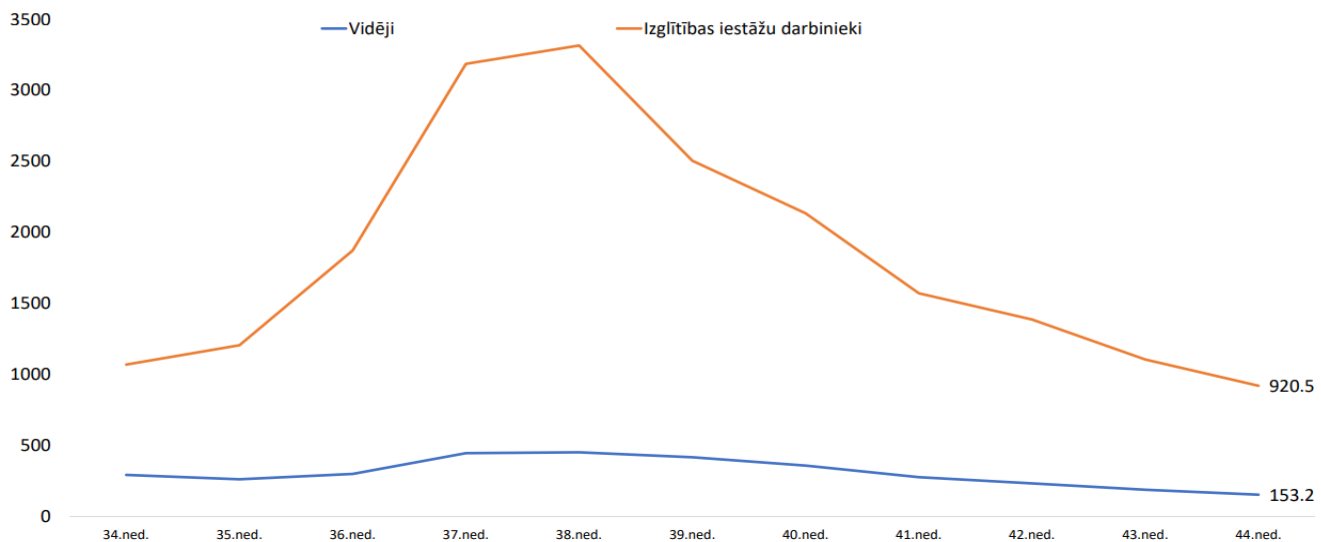


Slimību profilakses un
kontroles centrs

Covid-19 gadījumu skaits uz 100 000 iedzīvotāju vidēji valstī un izglītojamo vidū (2022. gada 34. – 44. nedēļa)



Covid-19 gadījumu skaits uz 100 000 iedzīvotāju vidēji valstī un izglītības iestāžu darbinieku vidū (2022. gada 34. – 44. nedēļa)





Slimību profilakses un
kontroles centrs

Vakcinācijas nozīmīgums un sniegums

Vakcinācija jau ir palīdzējusi būtiski mainīt Covid-19 pandēmijas gaitu, atgriezties pie normālas sabiedrības funkcionēšanas un ekonomikas atsākšanas

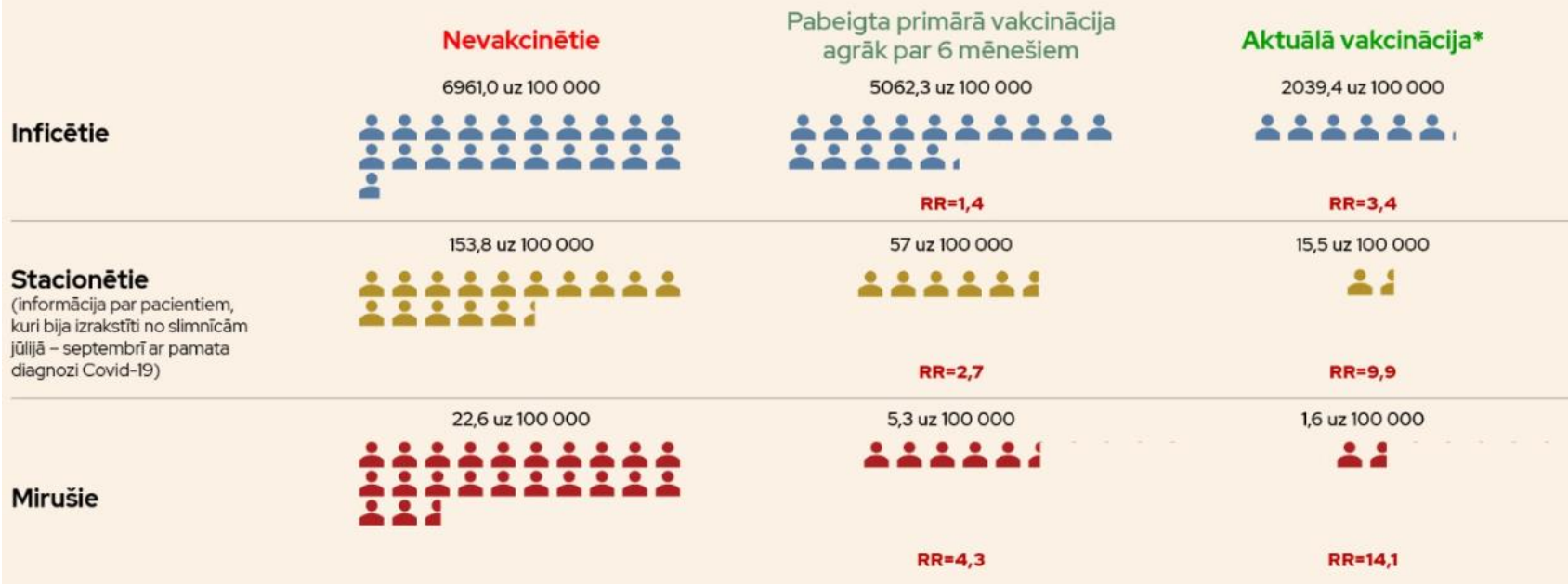
- ✓ vakcīnas spēlē izšķirošu lomu infekcijas slimību izraisītu nāves gadījumu un hospitalizācijas novēršanā (efektivitāte kopumā pārsniedz 80%)
- ✓ samazina Covid-19 pārvešanu un nepārtrauktu vīrusa cirkulāciju, palīdz kontrolēt slimības izplatību
- ✓ būtiski samazina smagas slimības norises risku
- ✓ novērš Covid-19 izraisītus hronisko slimību saasinājumus
- ✓ aizsargā neaizsargātus cilvēkus (piem., kas nevar vakcinēties)
- ✓ samazina jaunu vīrusa variantu, kas var radīt lielāku risku, veidošanos
- ✓ pasargā no COVID-19 radītā sloga veselības aprūpes sistēmu
- ✓ darbinieku vakcinācija nodrošina iestādes darbības nepārtrauktību



Vakcinācijas nozīmīgums un sniegums

Slimību profilakses un kontroles centrs

Vakcinācijas pret Covid-19 ietekme uz saslimstību ar Covid-19, hospitalizāciju un letālo iznākumu **2022. gada jūlijā – oktobrī**



Covid-19 gadījumi Latvijā 2022. gada jūlijā – oktobrī (salīdzinot intensitāti uz 100 000 iedzīvotājiem)

RR jeb relatīvais risks norāda uz to, cik reizes ificēšanās, stacionēšanas vai nāves risks ir mazāk vakcinētām personām salīdzinājumā ar nevakcinētām.

*Pēdējo 6 mēnešu laikā veikta balstvakcinācija vai pabeigta primārā vakcinācija.



Slimību profilakses un
kontroles centrs

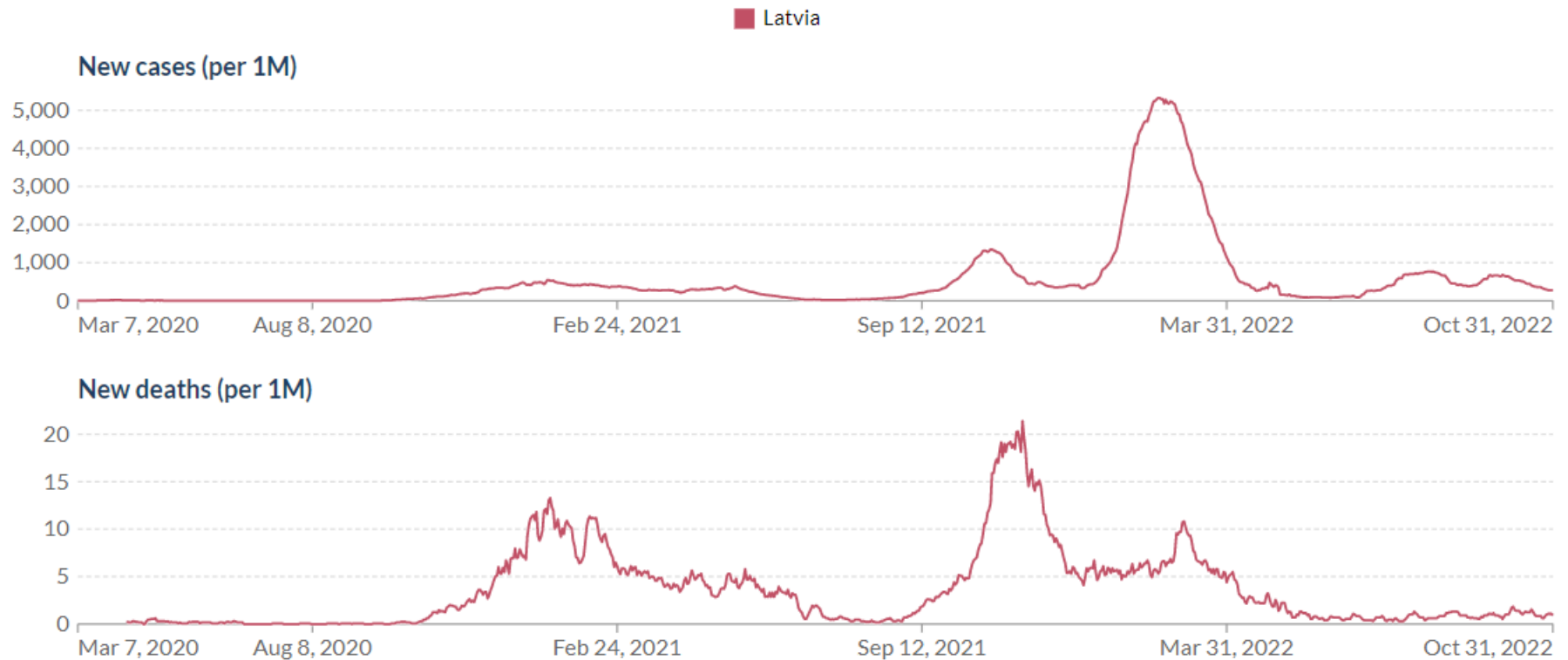
Vakcinācijas nozīmīgums un sniegums

Daily new confirmed COVID-19 cases & deaths per million people

7-day rolling average. Limited testing and challenges in the attribution of cause of death means the cases and deaths counts may not be accurate.

Our World
in Data

LINEAR LOG Align axis scales



Source: Johns Hopkins University CSSE COVID-19 Data

CC BY



Slimību profilakses un
kontroles centrs

2022.gada rudens vakcinācija

Neatkarīgi no iepriekš saņemtās vakcinācijas pret Covid-19 un/vai pārslimošanas 2022. gada rudens sezonā balstvakcinācija tiek **rekomendēta visiem iedzīvotājiem**, taču primāri veicināma un **stingri rekomendēta** balstvakcinācija (pirmā vai otrā balstvakcinācija) šādām **riska grupām**:

- vidēji smagas un smagas imūnsupresijas indivīdiem vecumā no 5 gadiem un to ciešām kontaktpersonām;
- ilgstošas sociālās aprūpes centru iemītniekiem un to aprūpes personālam,
- visiem iedzīvotājiem vecumā no 65 gadu vecuma,
- hronisku blakussaslimšanu gadījumā vai citu augsta riska pacientu grupām, sākot no 5 gadu vecuma,
- grūtniecēm,
- veselības aprūpes darbiniekiem



Slimību profilakses un
kontroles centrs

2022.gada rudens vakcinācija

Originālās vakcīnas

- sākotnējā posmā reģistrētās vakcīnas pret Covid-19, kuru sastāvā kā imunizējošais antigēns izmantots tikai SARS-CoV-2 vīrusa *Wuhan* varianta *Spike* proteīns



Pielāgotās vakcīnas

originālajām vakcīnām sekojoši reģistrētās Covid-19 vakcīnas, kur kā imunizējošie antigēni kombinācijā ar *Wuhan* variantu izmantoti epidemioloģiski aktuāli SARS-CoV-2 vīrusa varianti

5-11 gadi	12-17 gadi	18 gadi un vairāk
Balstvakcinācija ieteicama tikai personām ar nopietnu imūnsupresiju vai blakusslimībām, kad pastāv smagas slimības norises risks	1. Pielāgotās vakcīnas: - <i>Comirnaty Original/Omicron BA.1</i> - <i>Comirnaty Original/Omicron BA.4-5</i> - <i>Spikevax bivalent Original/Omicron BA.1</i>	1. Pielāgotās vakcīnas: - <i>Comirnaty Original/Omicron BA.1</i> - <i>Comirnaty Original/Omicron BA.4-5</i> - <i>Spikevax bivalent Original/Omicron BA.1</i>
Originālās vakcīnas: <i>Comirnaty 10 µg Spikevax (no 6 gadiem)</i>	2. Originālās vakcīnas tikai izņēmuma gadījumā: - <i>Comirnaty</i> - <i>Spikevax</i>	2. Originālās vakcīnas tikai izņēmuma gadījumā: - <i>Comirnaty</i> - <i>Spikevax</i> - <i>Jcovden</i>



Slimību profilakses un
kontroles centrs

2022.gada rudens vakcinācija

- ✓ Balstvakcināciju (pirmo vai atkārtotu) veic ar vienu vakcīnas devu.
- ✓ Lai varētu veikt balstvakcināciju, jābūt pagājušam šādam laika posmam pēc iepriekšējās Covid-19 vakcīnas devas:
 - ne mazāk kā 3 mēneši imūnsupresētām personām un personām 65+ gadu vecumā;
 - 6 mēneši pārējām vakcinējām personām (minimālais pieļaujamais intervāls ir 3 mēneši, ja kādu apsvērumu dēļ vakcīnu nepieciešams saņemt agrāk).
- ✓ Ja ir veikta primārā vakcinācija un pārslimots Covid-19, tad balstvakcinācijas devu var saņemt ne agrāk kā 3 mēnešiem pēc pārslimošanas, bet ieteicams pēc 4-6 mēnešiem.
- ✓ Covid-19 vakcīnas gan bērnu, gan pieaugušo vecumā var ievadīt vienlaicīgi ar citām vakcīnām tajā pašā dienā vai jebkādā intervālā pirms un pēc Covid-19 vakcīnas saņemšanas.



Slimību profilakses un
kontroles centrs

Brīdinājumi un blakusparādības

Tāpat kā pēc visu vakcīnu un jebkuru zāļu lietošanas, arī pēc Covid-19 vakcīnu saņemšanas, var tikt novērotas blakusparādības jeb blaknes, bet ne visi cilvēki ar tām saskaras.

Visbiežāk pēc vakcinācijas **sagaidāmas** vispārzināmās, vakcīnām raksturīgās lokālās un/vai sistēmiskās **blakusparādības** (piem., apsārtums, pietūkums, sāpes vakcīnas injekcijas vietā, muskuļu sāpes, nogurums, galvassāpes, paaugstināta temperatūra u.c.), kas parasti ir viegli izteiktas un neilgā laikā izzūd bez specifiskas ārstēšanas.

Ja blakusparādība(-s) izpaužas smagi, rada nopietnas bažas un/vai neizzūd dažu dienu laikā, ir obligāti jāvēršas pie ārsta!

Informācija par visām vakcīnu apstiprinātajām blakusparādībām ir pieejama vakcīnas lietošanas instrukcijā.



Slimību profilakses un
kontroles centrs

Brīdinājumi un blakusparādības

Vakcinācijas kontrindikācijas

Absolūtas kontrindikācijas, kas attiecas uz VISĀM vakcīnām:

Paaugstināta jutība pret aktīvo vielu vai jebkuru no palīgvielām.

Papildu kontrindikācijas vīrusa vektora tehnoloģijas vakcīnām (Jcovden):

Iepriekš novērotas kapilāru pastiprinātas caurlaidības sindroma epizodes.

Piesardzība, kas attiecas uz VISĀM vakcīnām:

smaga vai vidēji smaga akūta slimība.

Ir jāievēro piesardzība, bet vakcīna nav kontrindicēta, ja ir bijusi jebkāda tūlītēja alerģiska reakcija pēc jebkuru vakcīnu vai injekciju saņemšanas. Šīm personām medicīnas personālam jāveic riska izvērtējums, lai novērtētu alerģiskas reakcijas veidu un smaguma pakāpi, un izvērtētu iespējamo ieguvumu un risku vakcinācijai.

Vairāk informācijas:

<https://www.zva.gov.lv/lv/pacientiem-un-sabiedribai/covid-19-vakcinas/latvija-sanemtie-blakusparadibu-zinojumi>

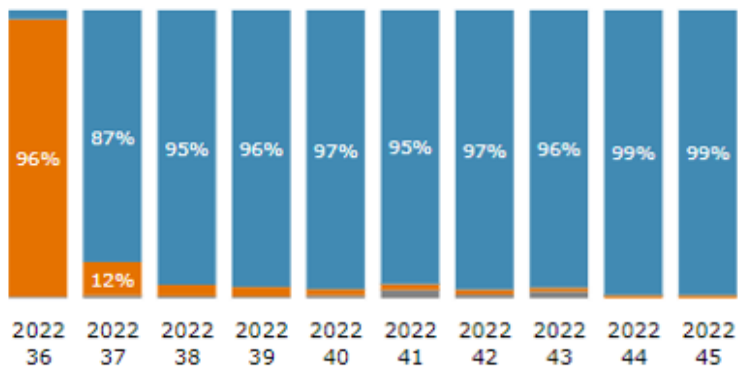
! Jāņem vērā, ka blakusparādību ziņojumi nenozīmē, ka patiešām pastāv cēloņsakarība ar vakcināciju.

2022.gada rudens vakcinācijas gaita



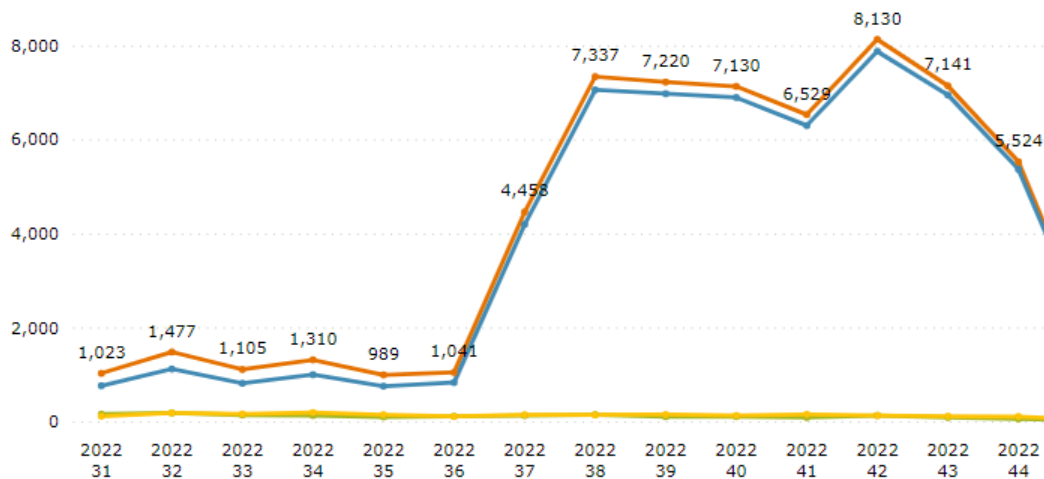
Slimību profilakses un kontroles centrs

Vakcīnu veids ● nav zināms ● oriģinālā ● pielāgotā

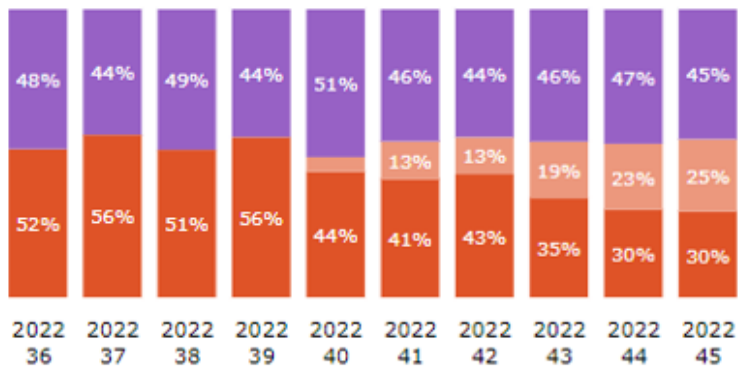


Vakcināciju skaits 2022. gadā pa nedēļām (lineārā skalā)

● Vissas vakcinācijas ● balstvakcīnas ● 1.pote ● 2.+3.pote



● Comirnaty BA.1 ● Comirnaty BA.4/BA.5 ● Spikevax BA.1



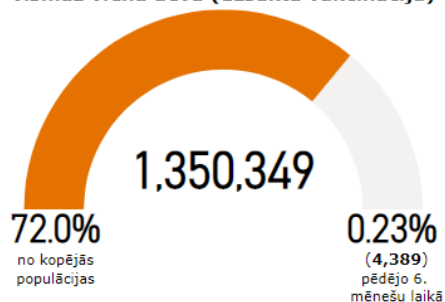
No 1.septembra veiktas 56858 vakcinācijas, t.sk. 54576 (96%) balstvakcinācijas. Vairāk ka 1000 personas uzsākušas primāro vakcināciju. 210 vakcinācijas veiktas ar indikāciju «izglītības iestādes darbinieks»



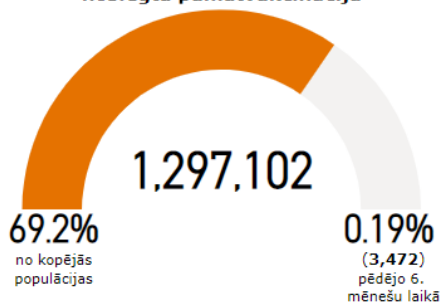
Slimību profilakses un
kontroles centrs

Vakcinācijas pret Covid-19 aptvere

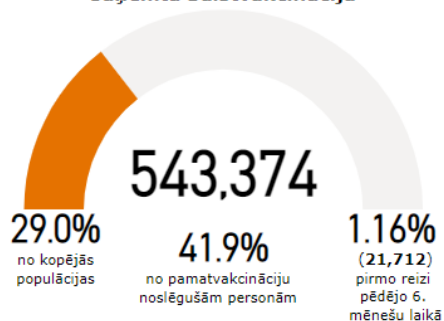
vismaz viena deva (uzsākta vakcinācija)



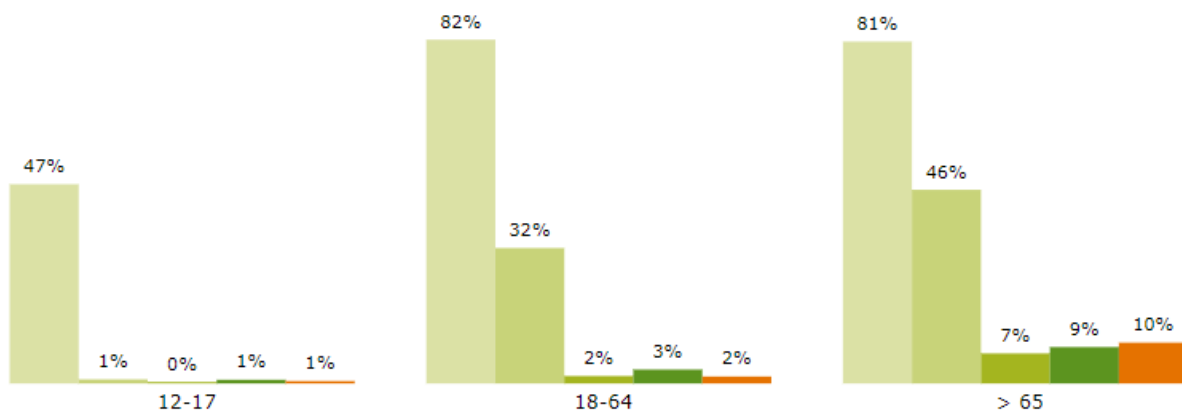
noslēgta pamatvakcinācija



saņemta balstvakcinācija



saņemta 2. balstvakcinācija



- C-19 Pamatvakcināciju noslēgušie
- C-19 Balstvakcināciju saņēmušie
- C-19 2. balstvakcināciju saņēmušie
- C-19 Aktuālā vakcinācija - pedējo 6. mēn laikā
- Gripa 2022

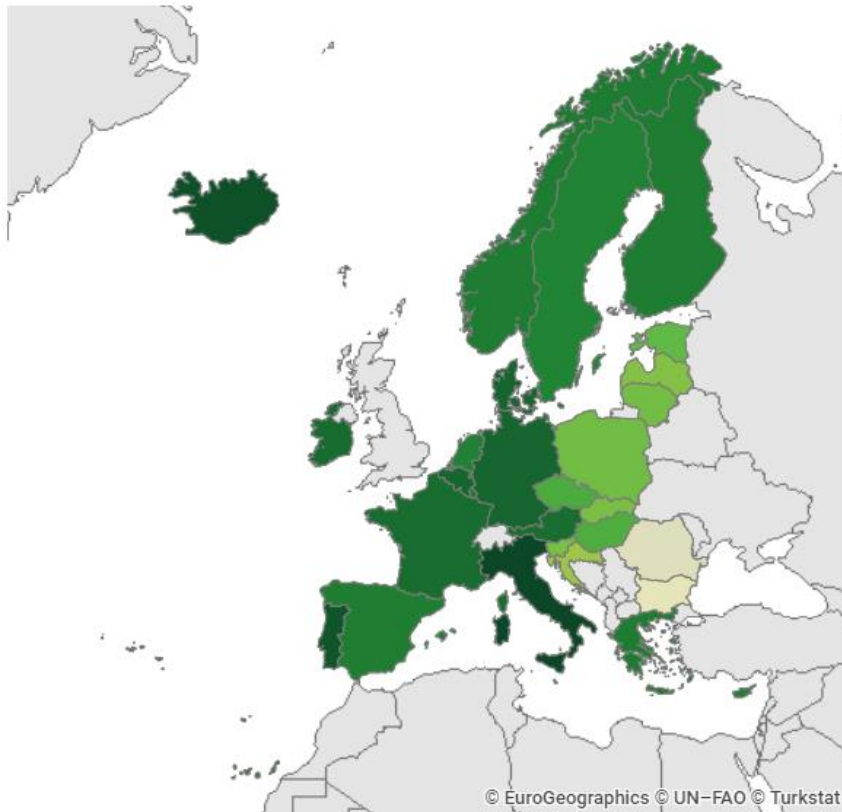
Balstvakcinācija ES/EEZ valstīs



Slimību profilakses un
kontroles centrs

1. balstvakcinācija

Cumulative uptake (%) of the first booster in the total population in EU/EEA countries as of 2022-10-27

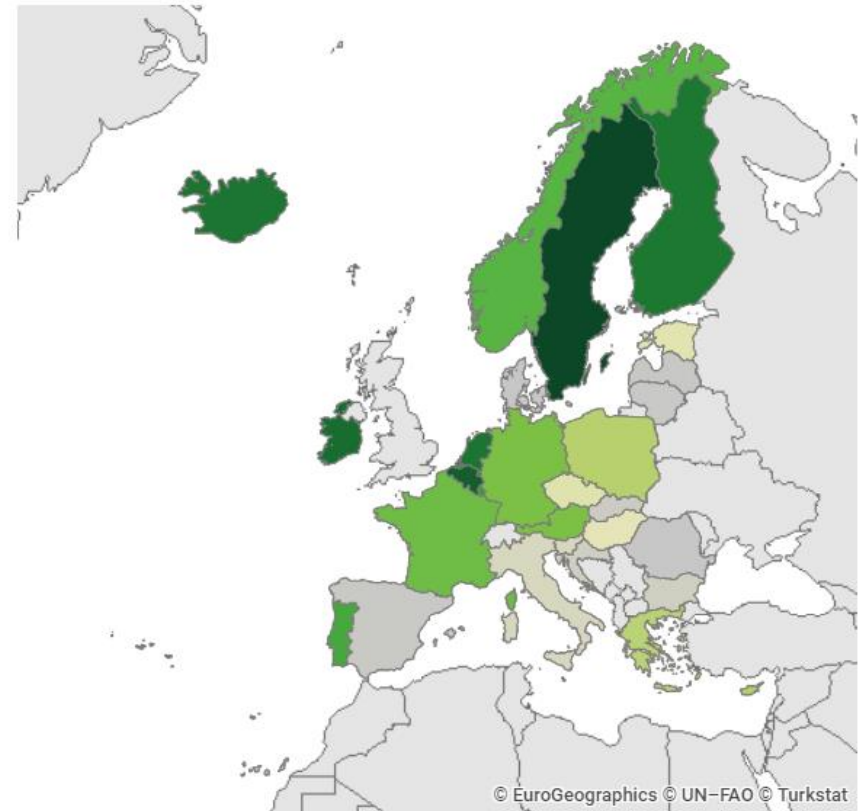


Uptake of the first booster (%)



2. balstvakcinācija

Cumulative uptake (%) of the second booster among adults 60+ in EU/EEA countries as of 2022-10-27



Uptake of the second booster...





Slimību profilakses un
kontrols centrs

Vakcinācijas veicināšana

- skaidrojam kolēģiem (īpaši riska grupu pārstāvjiem) vakcinācijas nozīmi un aicinām izmantot ticamus informācijas avotus
- aicinām kolēģus veikt aktuālo balstvakcināciju vai uzsākt primāro vakcināciju
- informējam SPKC, ja nepieciešams atbalsts vakcinācijas veicināšanas jautājumā
- turpinām ievērot piesardzības un profilakses pasākumus



VAKCINĀCIJA pret sezonālo gripu un Covid-19 rekomendējama visai sabiedrībai

Pielāgotās vakcīnas pret Covid-19 ir pieejamas ģimenes ārstu praksēs un vakcinācijas kabinetos. Atgādinām, ka šobrīd ir iespējams vakcinēties arī pret gripu, tādējādi pasargājot sevi no gripas izraisītiem komplikācijām.

Vakcināciju pret gripu un Covid-19 var saņemt vienā vakcinācijas reizē.

Gripa	Covid-19
Vakcinācija īpaši tiek rekomendēta, un valsts apmaksā vakcināciju var saņemt.	Vakcinācija īpaši tiek rekomendēta:
<ul style="list-style-type: none"> • bērni vecumā no 6 līdz 23 mēnešiem (ieskaitot); • bērni un pieaugušie ar hroniskām slimībām un imūnsupresiju; • personas vecumā no 65 gadiem; • grūtnieces; • ārstniecības personām un ārstniecības atbalsta personām, kuras, plūdot darba pienākumus, ir tuvu kontaktā ar pacientiem; • ilgstošas sociālās aprūpes centru darbiniekiem, kuri plūdot darba pienākumus, ir tuvu kontaktā ar klientiem; • ilgstošas sociālās aprūpes centru klientiem; • cilvēkiem ar psihiskām slimībām. 	<ul style="list-style-type: none"> • veselības aprūpes personālam; • senioriem vecumā no 65 gadiem; • cilvēkiem ar hroniskām slimībām; • imūnsupresītiem cilvēkiem un viņu ciešām kontaktpersonām; • ilgstošas sociālās aprūpes centru iemītniekiem un viņu aprūpes personālam; • grūtniecēm.
KUR pieteikties vakcinācijai?	KUR pieteikties vakcinācijai?
<ul style="list-style-type: none"> • pie sava ģimenes ārsta; • ārstniecības iestādes vakcinācijas kabinetā. 	<ul style="list-style-type: none"> • pie sava ģimenes ārsta; • ārstniecības iestādes vakcinācijas kabinetā; • tīmekļa vietnē Manavakcina.lv.
Kad vakcinēties pret Covid-19	Kad vakcinēties pret Covid-19
<ul style="list-style-type: none"> • 3 mēneši pēc pēdējās vakcīnas saņemšanas cilvēkiem no 65 gadu vecuma un imūnsupresītiem cilvēkiem; • 6 mēneši (bet ne ātrāk kā pēc 3 mēnešiem) pēc pēdējās vakcīnas saņemšanas pārējiem cilvēkiem; • 4-6 mēneši (bet ne ātrāk kā pēc 3 mēnešiem) pēc pārslimta Covid-19. 	<ul style="list-style-type: none"> • 3 mēneši pēc pēdējās vakcīnas saņemšanas cilvēkiem no 65 gadu vecuma un imūnsupresītiem cilvēkiem; • 6 mēneši (bet ne ātrāk kā pēc 3 mēnešiem) pēc pēdējās vakcīnas saņemšanas pārējiem cilvēkiem; • 4-6 mēneši (bet ne ātrāk kā pēc 3 mēnešiem) pēc pārslimta Covid-19.
Gripas un Covid-19 vakcināciju drīkst un var veikt vienlaikus. Gripas vakcīna nepasargā no saslimšanas ar Covid-19 un Covid-19 vakcīna nepasargā no saslimšanas ar gripu.	
Informāciju sagatavēja Slimību profilakses un kontroles centrs / 26.10.2022	

Kas jādara, ja esi inficējis ar Covid-19

Covid-19 pozitīvs izglītojamais ir tiešs kontakts ar Covid-19 inficētu personu mājās

(bērnodārza aud skolēns, students)

www.spkc.gov.lv

Tev jāievēro **9 dienu** izolācija.

Ārstniecības jautājumos jāvēršas pie sava **ģimenes ārsta**.

Piedalās izglītības procesā **klātienē**.

Turpinoties kontaktam ar inficēto personu veic divus Covid-19 paštestus **4. un 7. dienā**.

Papildus veic divus Covid-19 paštestus **4. un 7. dienā pēc inficētās personas izolācijas pārtraukšanas.**



Slimību profilakses un
kontroles centrs

Informācijas avoti

<https://www.spkc.gov.lv/lv/vakcinas-pret-covid-19>

<https://www.zva.gov.lv/lv/pacientiem-un-sabiedribai/covid-19-vakcinas>

<https://www.vmnvd.gov.lv/lv/vakcinacija-iedzivotajiem>

<https://www.who.int/emergencies/diseases/novel-coronavirus-2019/covid-19-vaccines>

<https://www.ecdc.europa.eu/en/covid-19/prevention-and-control/vaccines>

<https://www.ema.europa.eu/en/human-regulatory/overview/public-health-threats/coronavirus-disease-covid-19>



Slimību profilakses un
kontroles centrs

Paldies par uzmanību!

15.11.2022.